

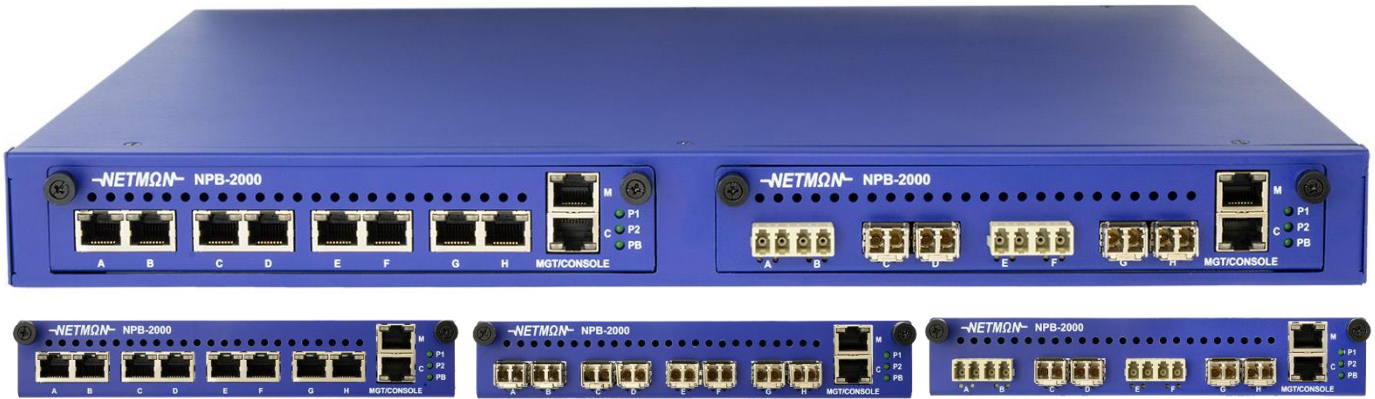
넷몬 NPB2000

넷몬 NPB2000은 네트워크 Packet 모니터링을 위한 NPB(Network Packet Broker) 기능과 L2~L4 패킷 필터링 기능이 결합된 고기능 네트워크 NPB 시스템으로 최적의 솔루션을 제공하기 위한 시스템입니다.

패킷 Split, Aggregation 등 NPB 기능을 통한 100% 패킷 모니터링이 가능하며, Src-IP, Dst-IP, MAC, TCP- Src/Dst port, UDP- Src/Dst port 등 다양한 조건에 따른 L2~L4의 패킷 필터링을 지원 합니다. 또한 Sx/Lx/Copper 타입을 지원하는 네트워크 4 Port와 모니터링 6 Port를 제공하여 다양한 모니터링 어플라이언스와 연결 구성이 가능합니다.

넷몬 NPB2000은 패킷 분석장비, 네트워크 감시 및 분석 관리 장비, VoIP 모니터링 장비, 필터링이 필요한 분석 및 모니터링 장비 등과 연동하여 사용 가능한 시스템입니다.

가시성 향상을 위한 NPB2000-NPB와 여기에 TAP 기능을 결합한 NPB2000-TAP, Bypass 기능을 결합한 NPB2000-Bypass 등 3가지의 제품 모델과 Copper 타입의 TTTT 및 Optic 타입의 MMMM 모듈을 제공합니다.



NPB2000-NPB 주요 특징

- Zero packet Loss, 100% Packet monitoring
- 모든 Protocol 지원
- Single Port 10/100/1000 UTP NPB 지원
- 전원 장애 시 Network Line Bypass 지원
- Src-IP / Dst-IP, Src-MAC / Dst-MAC, TCP / UDP Src/Dst port, User Defined Byte (UDB), IPv6 등 다양한 조건에 따른 패킷 필터링 지원
- CLI 및 웹GUI를 통한 설정 및 관리 기능 지원
- SNMP / SNMP Trap을 통한 관리 기능 제공
- SNTF 및 SYSLOG 지원
- In/Out 트래픽 통계 제공
- 모듈 당 네트워크 및 모니터링으로 사용 가능한 10포트 구성 (전면 8포트, 후면 2포트)
- GUI용 이더넷 Mgmt 포트 및 Serial 콘솔 제공
- 전원 이중화 지원
- 1U Rackmount 샤시 제공

NPB2000-TAP 주요 특징

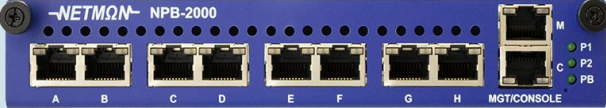
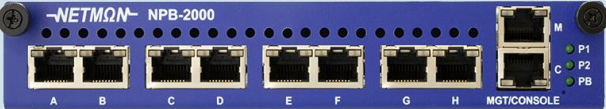
- NPB2000-NPB의 모든 기능 제공
- Packet Aggregation 및 Split TAP 기능, M:N 미러링 지원
- 전원 차단 시에도 Packet 손실 Zero (Battery 내장은 Option)
- LFM(Link Fault Management) 지원

NPB2000-Bypass 주요 특징

- NPB2000-NPB의 모든 기능 제공
- 다양한 Heartbeat Type 지원 (ARP, ICMP, 링크 등)
- Inline, Active Bypass, Link Drop 모드 설정 가능
- 멀티 어플라이언스 연동 가능
- High Availability (어플라이언스 이중화) 기능 제공
- LFM(Link Fault Management) 지원
- 전원 차단 시, 20ms 이내의 절체 (Battery 내장은 Option)

넷몬 NPB2000

Ordering Information

Model	Part Number	Port & Interface		Option	
NPB2000 NPB	 <p>NS-TTTT</p>	Network A,B	RJ45 interface		
		Monitor C,D	RJ45 interface		
		Network E,F	RJ45 interface		
		Monitor G,H	RJ45 interface		
		Monitor J,K	RJ45 interface		
		Network A,B	SFP interface		
		Monitor C,D	SFP interface		
		Network E,F	SFP interface		
NPB2000 TAP / Bypass	 <p>TAP : NT-TTTT / Bypass : NB-TTTT</p>	Network A,B	RJ45 interface	Multi mode, Single mode	
		Monitor C,D	RJ45 interface		
		Network E,F	RJ45 interface		
		Monitor G,H	RJ45 interface		
		Monitor J,K	RJ45 interface		
		Network A,B	LC interface		
		Monitor C,D	SFP interface		
		Network E,F	LC interface		
	Monitor G,H	SFP interface	Multi mode, Single mode		
	Monitor J,K	RJ45 interface			

Specification

Network Port Interface	LC or RJ45 UTP
Monitor Port Interface	SFP or RJ45 UTP
Power Input	2.0 A @12VDC
Operating Temperature	0 °C ~ 50 °C
Storage Temperature	-20 °C ~ 70 °C
Relative Humidity	10 ~ 90% , No condensing
Weight [g]	본체 : 1.725 kg / 모듈 : 0.730 kg
Dimension [W x D x H]	482.6 mm x 356.0 mm x 44.5 mm
Install Type	1U Rack mount